

Client : **22012 GROUPEMENT VINIFORCE**

Reference : **5L ECRU OENOBAG**

Dimensions intérieures en mm : **158** x **149** x **253** FEFCO : **BIB5**

Dimensions extérieures en mm : **168** x **159** x **269**

Tolérance (mm): +/- 3

N° de Teintes : **1**

Couleur 1 : **NEGRO GCM1 90 M-B**

Couleur 2 :

Couleur 3 :

Couleur 4 :

Couleur 5 :

Couleur 6 :

Fiche de données Hinojosa :

FF : **23617**

Cliché 1 : **252 B**

Cliché 2 :

Outil : **4161**

Impresión : **0**

Carton caractéristiques:

Cannelure : **EB** Qualité : **1235** Composition du papier : **VL 165 SN 115 T 85 SN 145 SK 165**

Épaisseur **4,5** mm Grammages : **761** gr./m2 E.C.T. : **10,18** kN/m

(Nota: Los papeles podrán ser substituidos por papeles de características físicas equivalentes o superiores)

Poids carton : **201** gr B.C.T. : **2313** N FSC : **No**

(BCT théorique pour les boîtes 0201 réjulières)

(Tolérances caractéristiques techniques : +/- 10%)

Détalle palette :

Cartons par paquet : **20** Emballages à base : **9** Emballages hauteur : **6** Cartons par palette : **1080**

Type de palette : **Hinojosa Reforzado** Dimensions palette : **100 x 120**

Cerclage : **2 Flejes**

Rétractile : **Retractilado de abajo a arr**

Dimensions protecteur : **95 x 110**

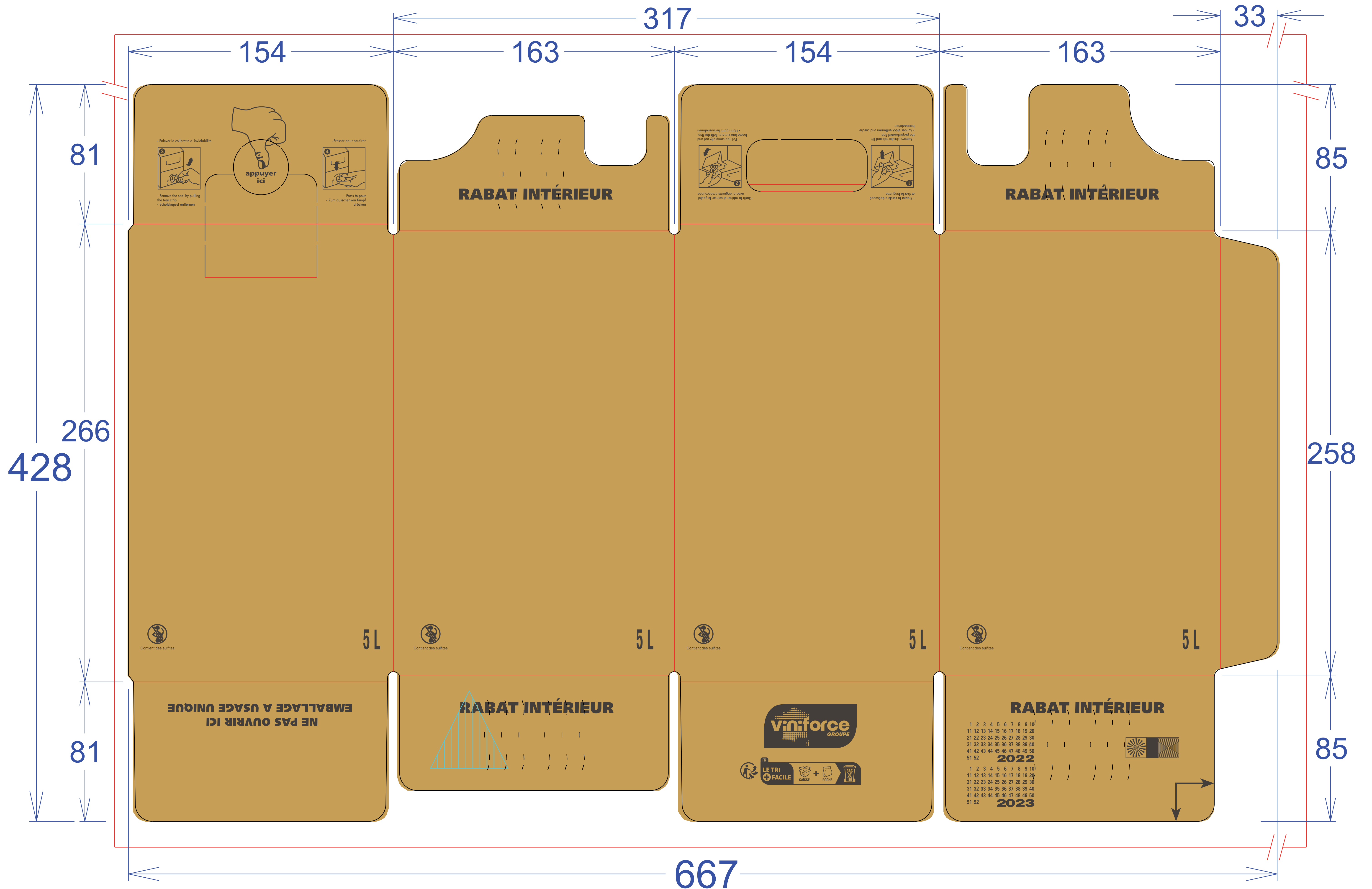
Étiquette : **1 Largo**

Carton référence :

Dimensiones d'emballage : **128** x **100** x **120**

Observations :

- Deux mois de validité des caractéristiques techniques par rapport à la date de fabrication.
- Emballages non réutilisables pour le contenu des aliments.
- Les aliments ne doivent jamais être en contact avec les surfaces imprimées pour empêcher la migration de substances toxiques et dangereuses.
- Le stockage doit être fait dans des conditions ambiantes maximales de 65-70% du HRC et de l'absence physique de l'eau.
- Empilement magasin maximale 3 palette



N° FF: 23617	Cliente: Groupement Viniforce	Referencia: 5 L Ecrú Oenobag	Colores: ■ Negro GCMI 90 M-B	Troquel: 4161	Medidas interiores: 158x149x253mm	
------------------------	----------------------------------	---------------------------------	---------------------------------	-------------------------	--------------------------------------	--